

## So können Sie uns unterstützen

- ❖ Werden Sie selbst Ehrenamtliche Hospiz- oder Trauerbegleiter/In
- ❖ Empfehlen Sie uns weiter, wenn sie zufrieden waren
- ❖ Wir freuen uns über positive wie auch negative Rückmeldungen, um uns weiterzuentwickeln
- ❖ Spenden  
Paypal Spendenkonto:



### Spendenkonto:

Kath. Pfarrgemeinde Achern  
Hospizdienst  
Sparkasse Offenburg  
IBAN: DE55664500500000967036  
BIC: SOLADES1OFG

Verwendungszweck: „Spende + Adresse“

## Wie Sie uns finden

### Hospizbüro Achern

Martinstraße 56  
77855 Achern

Telefon 07841 21391

### Hospizbüro Oberkirch

Franz-Schubert-Str. 15  
77704 Oberkirch

Telefon 07802 705 6810

Mail: [info@hospizdienst-acher-renchtal.de](mailto:info@hospizdienst-acher-renchtal.de)

### Trauer

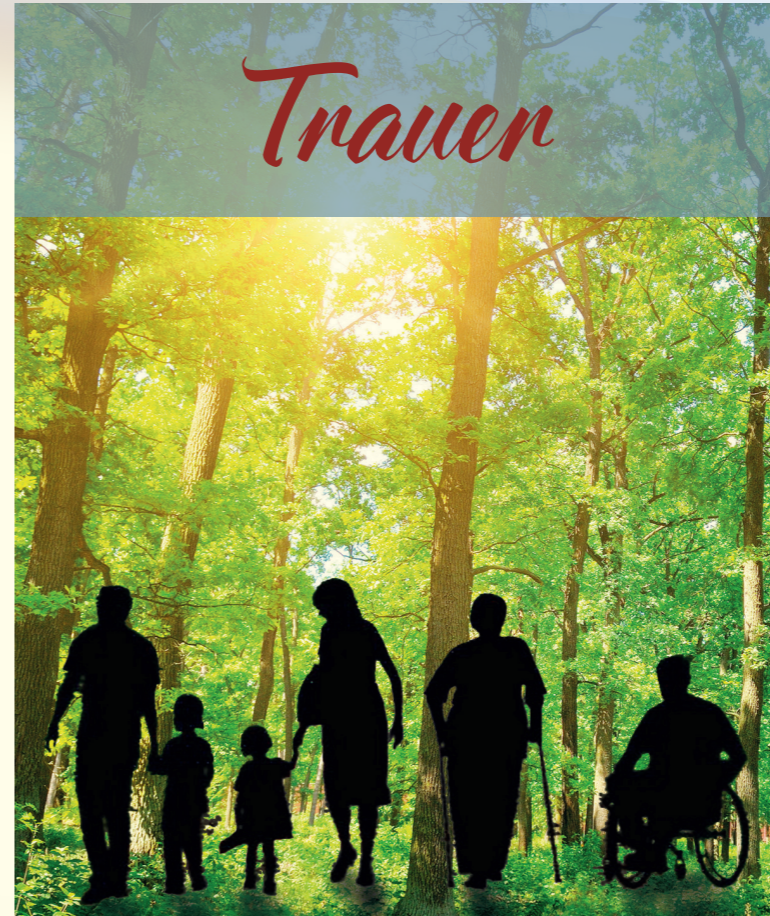
Telefon 07841 21391

Mail: [trauer@hospizdienst-acher-renchtal.de](mailto:trauer@hospizdienst-acher-renchtal.de)

[www.hospizdienst-acher-renchtal.de](http://www.hospizdienst-acher-renchtal.de)



# ökumenischer HospizDienst Acher-Renchtal



**Beratung  
Einzelbegleitung  
Gruppenangebote**

Mit unseren Angeboten wollen wir Ihnen für eine Weile Wegbegleiter sein. Wir bieten Ihnen geschützte Orte, an denen Sie sich nicht verstellen und nicht rechtfertigen müssen. Sie erhalten Unterstützung, der eigenen Trauer mit Achtsamkeit zu begegnen.

*„Trauer ist wie der Ozean.  
Es gibt Wellen, Ebbe und Flut.  
Manchmal ist das Wasser ruhig  
und manchmal sind die Wellen so  
hoch, dass man glaubt  
zu ertrinken.  
Alles was wir tun können,  
ist schwimmen zu lernen...“*

Vicki Harrison

## Trauerwandern



In der Natur unterwegs sein und über Verluste sprechen kann für die Seele reinigend und bereichernd sein.

- ❖ Jeden 1. Samstag im Monat um 14 – ca. 17 Uhr
- ❖ Startpunkt ist in den Illenauer Werkstätten in Achern (Illenauer Allee 45)
- ❖ Dauer ca. 3 Stunden und 5–7 km lang mit mäßigen Steigungen

Bei Dauerregen/Unwetter findet das Angebot nicht statt.  
Im Januar hat das Wandern eine Winterpause.

## Selbsthilfegruppe



für Menschen nach Verlust des Partners

- ❖ Jeden ersten Donnerstag im Monat um 19.30 – 21:00 Uhr
- ❖ Im Hospizbüro Oberkirch (ab 2025) (Franz-Schubert-Str. 15)

Im Juli, August und Dezember hat die Gruppe Pause.

## Trauercafé



Das Trauercafé, möchte Betroffenen regelmäßig und in einem gemütlichen Rahmen Gelegenheit zur Begegnung mit anderen Trauernden bieten. Die anwesenden Trauerbegleiterinnen geben Impulse vor und stehen für Gespräche sowie weitere Unterstützung zur Verfügung.

### Standort Achern:

- ❖ Jeden letzten Samstag im Monat um 14:30 – 16:30 Uhr
- ❖ Im Hospizbüro in Achern (Martinstraße 56)

Im August und Dezember hat das Trauercafé Achern eine Pause.

### Standort Oberkirch (ab 2025):

- ❖ Am zweiten Samstag im Februar, April, Juni, August, Oktober und Dezember
- ❖ Um 9:30 – 11:30 Uhr
- ❖ Im Hospizbüro in Oberkirch (ab 2025) (Franz-Schubert-Str. 15)



## Feste Trauergruppe



Die Trauerverarbeitung innerhalb einer festen Gruppe bietet einen geschützten Rahmen. Innerhalb des Rahmens ist durch das gegenseitige Mitteilen und Zuhören ein offener Umgang mit der Trauer möglich. Dies kann Sie stützen und stärken in ihrem Trauerprozess.

- ❖ Die Gruppe findet jährlich über die Wintermonate statt. Insgesamt 9 Abende (Bitte aktuelle Termine erfragen)
- ❖ Im Gemeindezentrum St. Michael in Oberkirch (Kirchplatz 6)
- ❖ Es gibt vorab eine Infoveranstaltung bei der Sie sich unverbindlich erkundigen können. Sie sollten die Bereitschaft mitbringen, an möglichst allen Terminen teilzunehmen.

## Einzelbegleitung



Sind Sie noch nicht bereit sich einer Gruppe anzuschließen. Sie fühlen sich selbst fremd und nicht mehr zugehörig zur Gesellschaft. Um sich selbst mit seiner eigenen Trauer kennenzulernen und nachzuspüren, braucht es geschützte Räume und ein wertschätzendes und offenes Gegenüber.

Wir bieten die Möglichkeit einer Einzelbegleitung, um sich Ihrer Trauer zu stellen und gemeinsam einen Weg zu finden, sie in Ihr Leben zu integrieren.

- ❖ Individuelle Terminvereinbarung
- ❖ Im Büro des Hospizdienstes in Achern (Martinstraße 56) oder Oberkirch (Franz-Schubert-Straße 15).

### Betrifft alle Angebote:

- ❖ Bitte an- und abmelden (noch am selben Tag möglich)
- ❖ Kostenlos
- ❖ An Feiertagen fällt das Angebot aus!